



Imagine o melhor
Plano de Saúde
com o melhor
hospital da região...



**Ele
existe.**

Apresentação

ANS: 42.119-7

janeiro/26

Com mais de 25 anos em experiência em prestação de serviços, a Operadora Santa Casa de Mauá Saúde traz um novo conceito em Plano de Saúde, oferecendo atendimento totalmente personalizado aos seus clientes.

O nosso Plano de Saúde possui uma excelente e moderna estrutura própria juntamente com uma ampla rede credenciada que está espalhada em todo Grande ABC e São Paulo.

Nosso objetivo é assegurar que cada associado receba um atendimento digno, eficaz e humanizado, por isso nossa equipe é treinada para trabalhar com dedicação e empenho.

Missão

Ser mais do que um Plano de Saúde. Nossa missão é ter o compromisso de oferecer um atendimento digno, humano e eficaz aos nossos associados, visando sempre o bem-estar psíquico social de cada um.

Valores

Ética e transparência

Humanização nos negócios

Valorização da Família

Valorização do meio ambiente

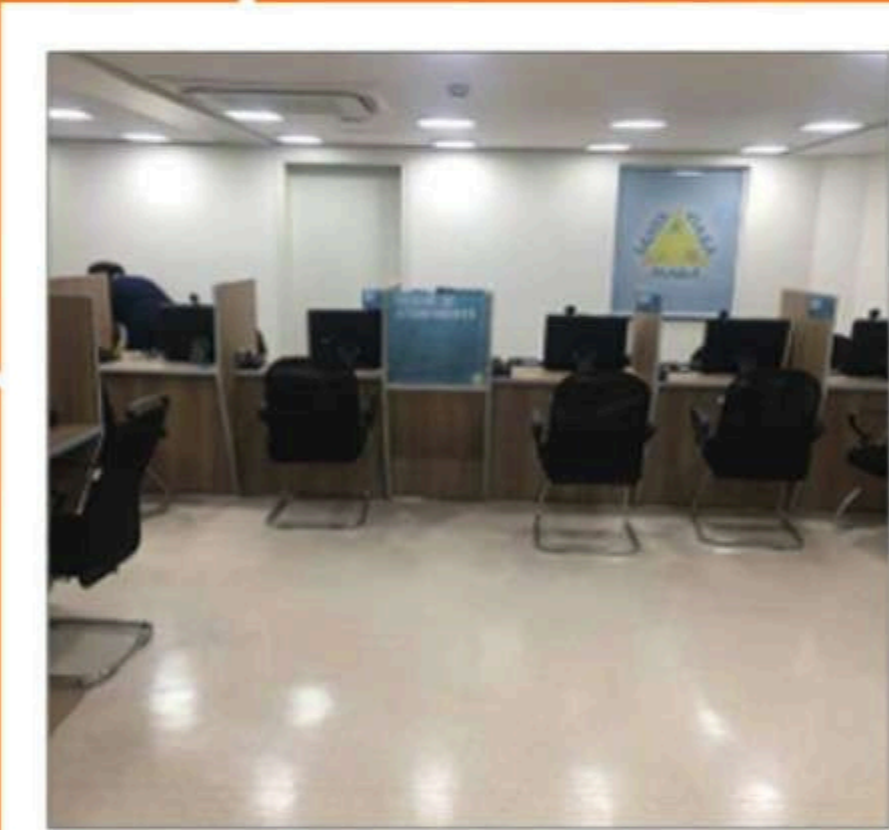
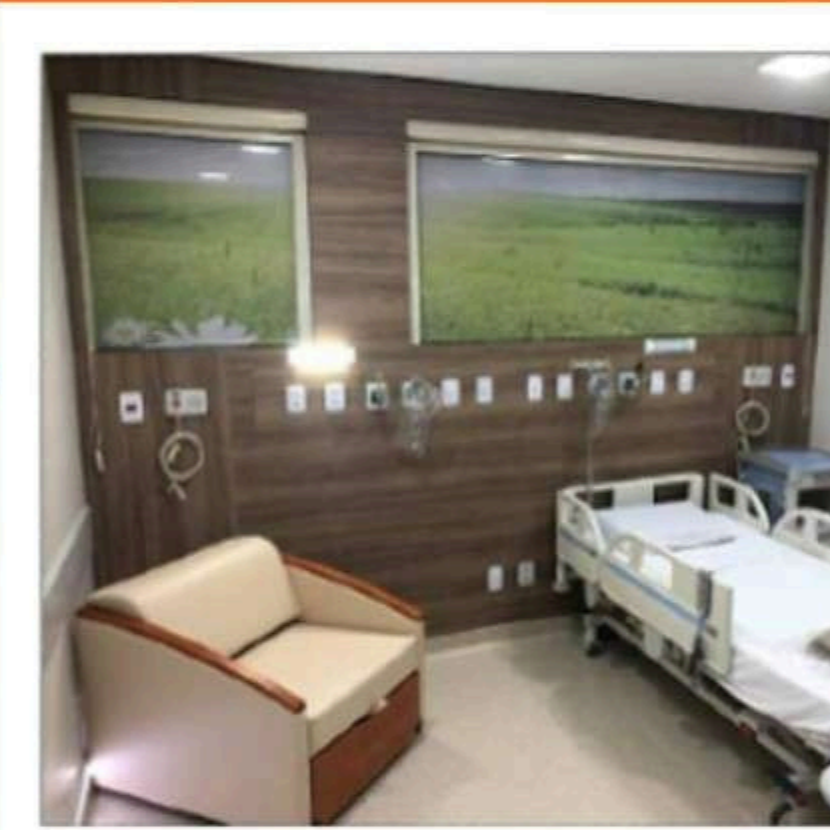
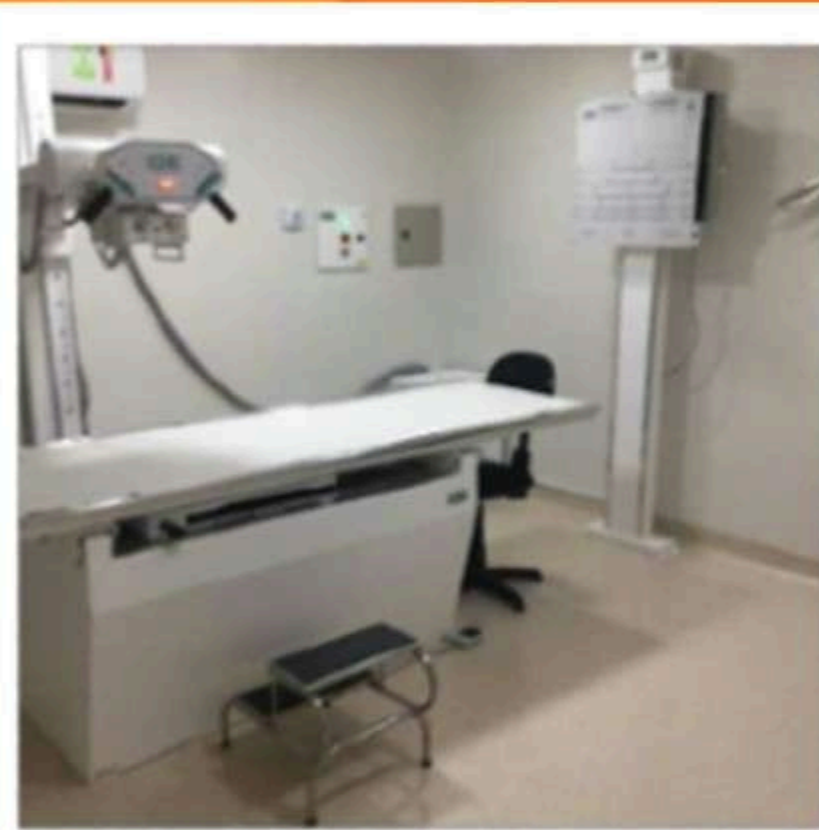
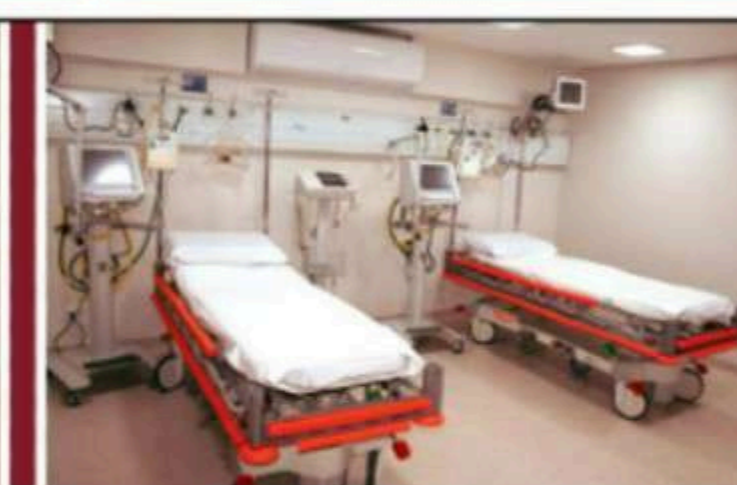
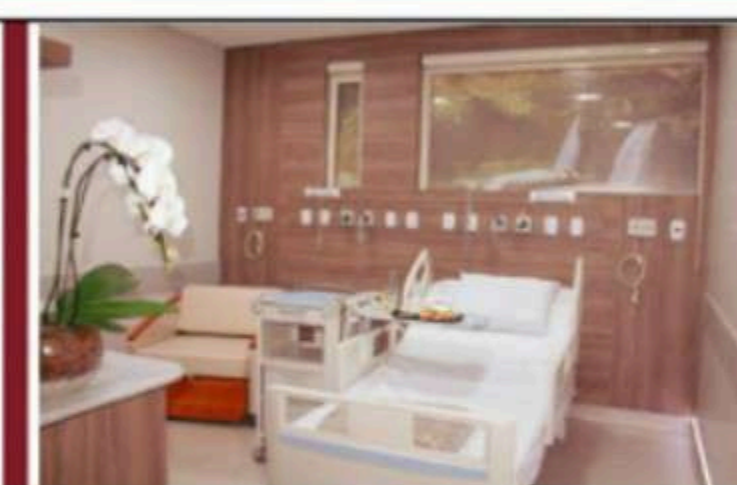
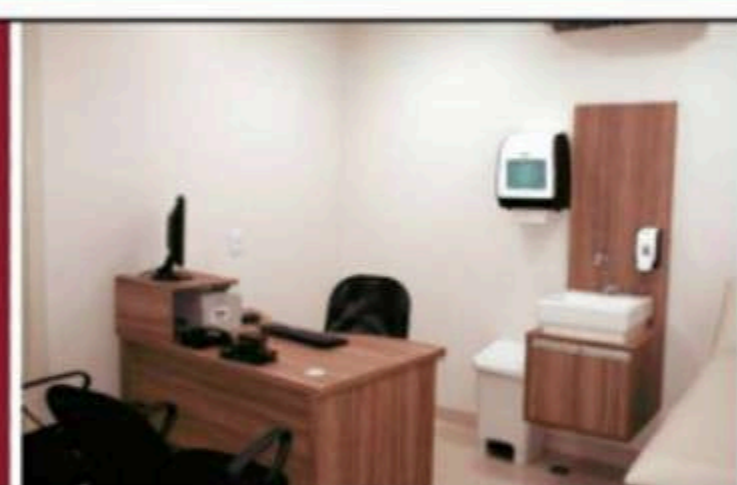
Diversidade

Visão

Ser a melhor Operadora de Planos de Saúde da região do Grande ABC e SP, nos tornando uma referência no setor, diferenciando-se pelo relacionamento de confiança com os clientes, colaboradores e parceiros, primando sempre pela qualidade de prestação de serviços.



**Um
hospital
de
verdade.**



- Pediatria 24h
- UTI Adulto
- Maternidade

- UTI Neonatal
- Cir. Gr. Porte
- Ex. Diagnóstico

- Clínico Geral
- Ortopedia
- P.Socorro 24h



Ambulatório 1



Ambulatório 2



Policlínica



Ampla Rede Credenciada

Rede disponível apenas
para linha TOP!

**HOSPITAL SANTA
CASA DE MAUÁ**

HOSPITAL CEMA

SOMENTE PS

**HOSPITAL SANTA CASA
DE SÃO BERNARDO**

SOMENTE PS

Mauá

**Clínicas: Cha, Reativa, Biomed,
Proclin, Donatelli, Iort, Rimi,
Dr. Dilson, Otma, Nações**
Laboratórios : ExameBrasil,

Sto. André

**Clínicas: Biomed, Med Consulta,
Calen Cardio, Alameda, Rio,
Coesa, Cardiobaby, Lase Ocular**
*Laboratórios : ExameBrasil,
Labhormon, Nuclear Diag.*

R. Pires

**Clínicas: Iort, Cons. Vida,
Fisiomed, Clínica Fusari**
Laboratórios : ExameBrasil

S.B. Campo

**Clínicas: Medimax, Climeci,
Biocenter, Clínica Decápole
Endoscop, Dunacor**
Laboratórios : ExameBrasil

S.C. Sul

**Cemeo, Vistamed,
Julio A. Calil ,Fisiomed,
Bandeirante**
Laboratórios : ExameBrasil

Z.Leste(SP)

**Clínicas: Clínica Soler, Clínica
Médica Vila Alpina, OM-
Organização Médica (Faniclin)**

PLANO SÊNIOR

DE VERDADE!

TAXA DE INSCRIÇÃO : R\$ 20,00

Plano Senior - Enfermaria - Reg. ANS 498594240

FAIXA ETÁRIA

**VALOR
NORMAL**

Valor promocional
para novos associados e
associados oriundos de
outras operadoras.

44 A 48 ANOS	R\$ 465,50	R\$ 424,35
49 A 53 ANOS	R\$ 586,52	R\$ 424,35
54 A 58 ANOS	R\$ 703,83	R\$ 509,22
59 ANOS OU +	R\$ 936,04	R\$ 677,22

DATA DE ASSINATURA & VENCIMENTOS

01 a 05	06 a 10	11 a 15	16 a 20	21 a 25	26 a 30
05	10	15	20	25	30

Valores sujeitos a alterações - **jan/26**

COBERTURA COMPLETA!

**Consultas, exames , internações e cirurgias ,
sem custo! (conforme regras contratuais)**

REDE TOP!

**Além das clínicas CHA, REATIVA, BIOMED,
temos uma ampla rede no ABC.**

DEPENDENTES DO TITULAR

Cônjuges



ANS: 42.119-7

Quadro de Carências - PF

SÊNIOR

DOCUMENTOS EXIGIDOS PARA REDUÇÃO DE CARÊNCIAS PARCIAIS

Cópia dos 2 últimos boletos (desde que o último boleto não ultrapasse 60 dias de atraso);

Cartão de identificação do associado contendo nome e início de plano;

Carta da operadora em papel timbrado contendo nomes dos associados, data de início e término;

Associados da Santa Casa de Mauá, poderão ser considerados como venda adm.

Grupo de Carência	Procedimentos / eventos Médicos e ou Hospitalares Cobertos	CAR - 80 NOVO BENEFICIÁRIO	CAR-81 06a12 meses	CAR-82 13 a24 meses	CAR-83 24 ou + meses
Grupo 1	Atendimentos em Pronto-socorro, nos casos de Urgência ou Emergência resultada de acidente pessoal ou complicações no processo gestacionais.	(24 horas)	(24 horas)	(24 horas)	(24 horas)
Grupo 2	Consulta Eletiva, Exames Laboratoriais, Análises Clínicas (1) em bioquímica, hematologia, radiologia simples, eletrocardiograma, quando realizados na Rede credenciada, com devidas autorizações.	30 dias	15 dias	15 dias	15 dias
Grupo 3	Além dos benefícios acima, Teste Ergométrico, Testes de Alergia, Testes e exames Oftalmológicos, Testes e exames em Otorrinolaringologia, Testes de Imunológica, Testes Ortópteros	120 dias	90 dias	60 dias	40 dias
Grupo 4	Além dos benefícios acima, Demais exames de análises clínicas (2), Cirurgias Ambulatoriais simples (porte zero), exames de Anatomia Patológica, Colpocitopatologia, Citopatologia, Exames Endoscópicos, Provas de função pulmonar, exame de Liquor, Mapeamento de retina, Exames Angiológicos (Vascular Periférico), Eletroneuromiografia, Citologia oncológica, Densimetria Óssea, Exames com contrastes, Ultrassonografias e Eletroencefalografia; Mamografia, Endoscopia;	180 dias	120 dias (*)	90 dias (*)	50 dias (*)
Grupo 5	Além dos benefícios acima - Internações clínicas e cirúrgicas, Videolaparoscopia, Radiologia Intervencionista, Tomografias, Medicina Nuclear, Tratamento Terapêutico contratualmente coberto pelo Rol de Procedimentos da ANS.	180 dias	120 dias (*)	120 dias (*)	60 dias(*)
Grupo 6	Além dos benefícios acima - diálise e hemodiálise, Procedimentos clínicos ou cirúrgicos relacionados a Transplantes cobertos contratualmente e de acordo com Rol de Procedimentos da ANS, Implantes, Internações Psiquiátricas, Internações de doenças Infectocontagiosas, Hemodinâmica, Neurocirurgia e Cirurgia Cardíaca, Quimioterapia e Radioterapia, Terapias (Psicologia, Fonoaudiologia, Nutrição, Fisioterapias, Terapia Ocupacional, Neuro Psicologia, Psicomotricidade).	180 dias	180 dias	180 dias	180 dias
Grupo 7	Além dos benefícios acima - Cobertura para parto a termo	300 dias	300 dias	300 dias	300 dias



**Fale
comigo,
agora.**

**Além de ser um
Representante
Autorizado,
tenho uma
condição especial
para você!**

